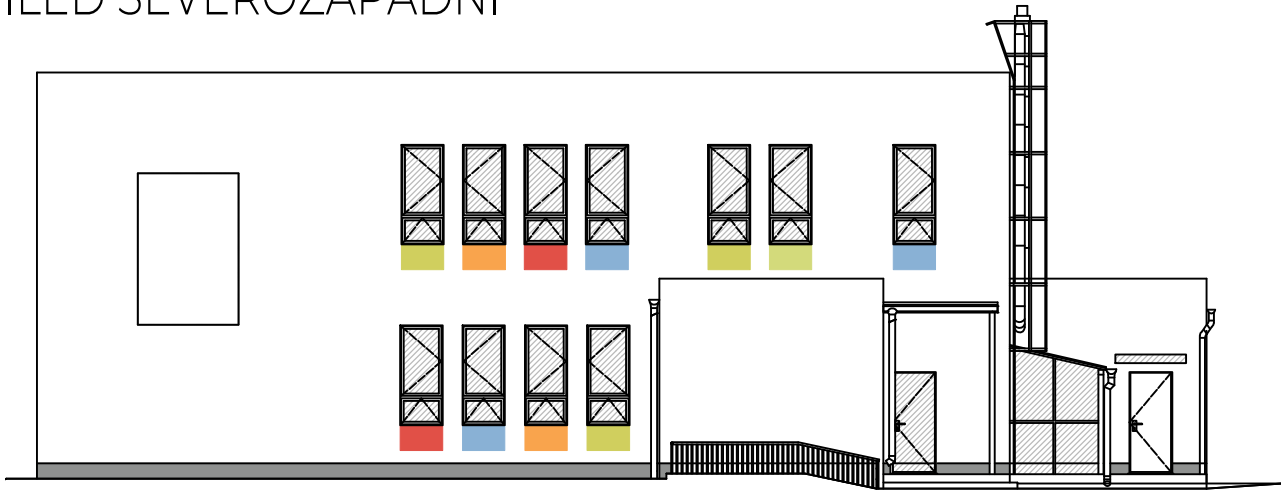
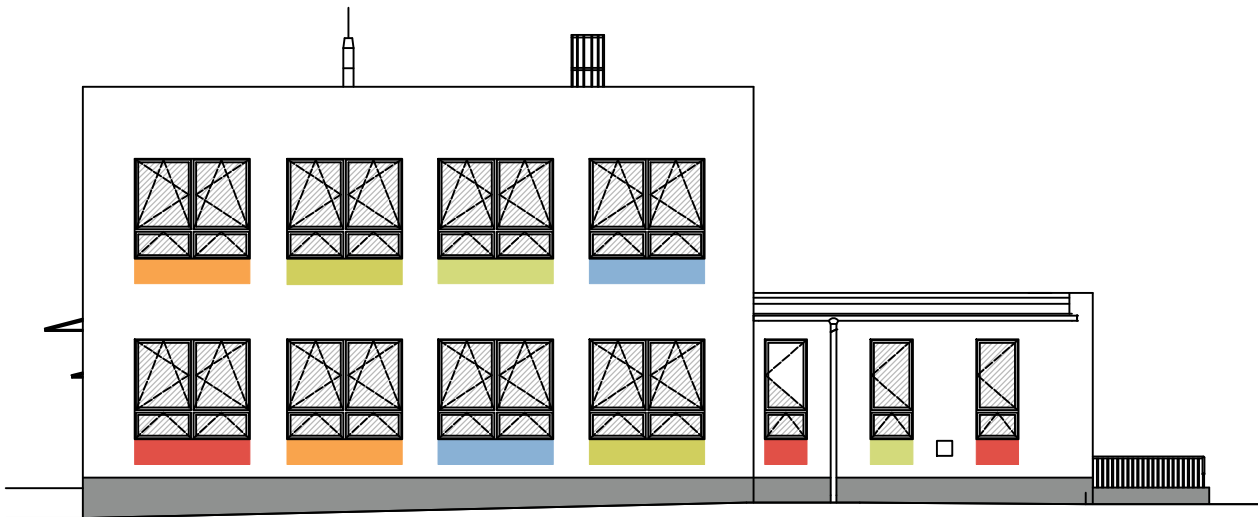


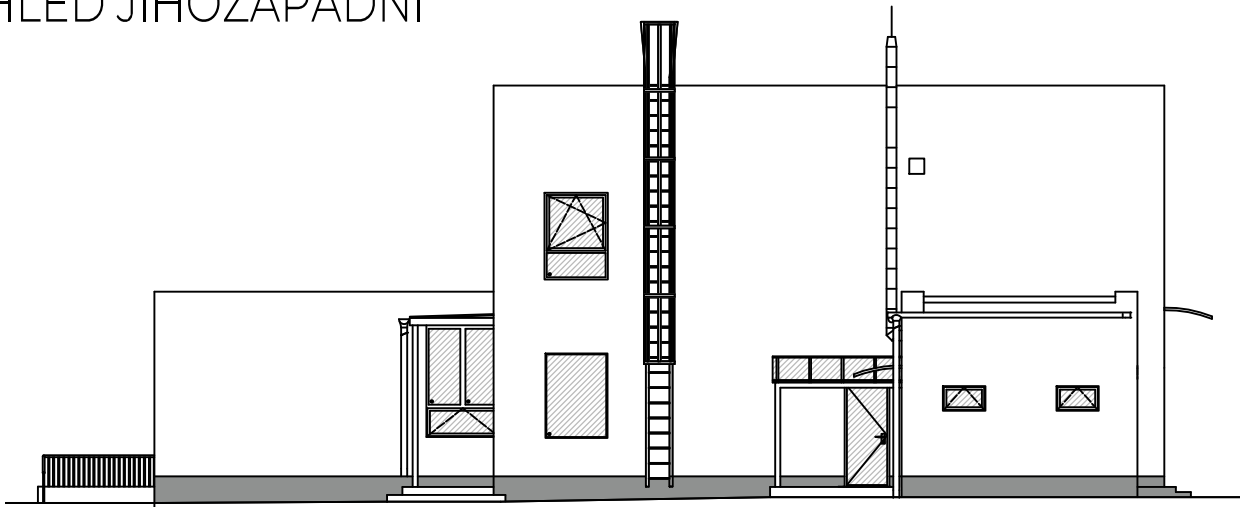
POHLED SEVEROZÁPADNÍ



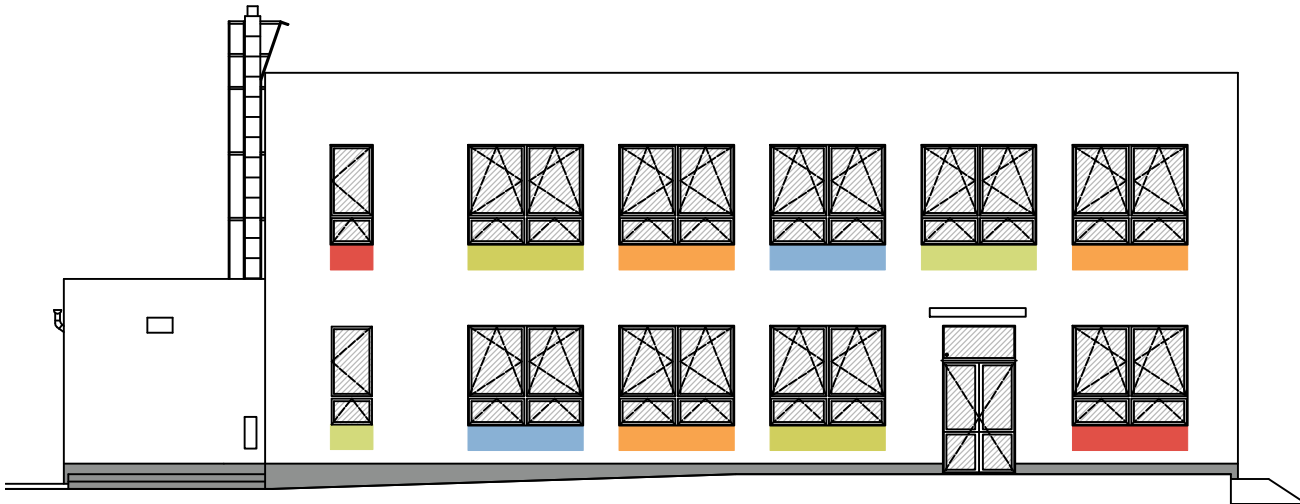
POHLED SEVEROVÝCHODNÍ






POHLED JIHOZÁPADNÍ


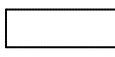


POHLED JIHOVÝCHODNÍ




LEGENDA MATERIÁLŮ

-  Silikonový nátěr. Barva 31102 dle barevnice STO
-  Silikonový nátěr. Barva 32101 dle barevnice STO
-  Silikonový nátěr. Barva 33101 dle barevnice STO
-  Silikonový nátěr. Barva 35111 dle barevnice STO
-  Silikonový nátěr. Barva 36403 dle barevnice STO
-  silikonová tenkovrstvá omítka, zr. 2,0 mm,roztíraná struktura. Barva bílá dle barevnice STO

-  Mozaiková omítka, Barva 37106 dle barevnice STO
-  Grafická malba na fasádě 2000×3000 mm. Zhotovitel vyhotoví 2 návrhy.

- POPIS KONSTRUKCÍ A ÚPRAV: VIZ TECHNICKÁ ZPRÁVA
- ODTÍN BAREV NA VÝKRESE NEODPOVÍDÁ PŘESNĚ BAREVNOSTI DLE VZORNÍKU. PRO ÚPLNOU PŘEDSTAVU JE NUTNO SHLÉDNOUT BARVY PŘÍMO NA BAREVNICI !
- PŘED REALIZACÍ JE NUTNO PROVÉST BAREVNÉ VZORKY NA FASÁDĚ OBJEKTU A NECHAT JE ODSOUHLASIT INVESTOREM !!!
- VNĚJŠÍ PARAPETY OKEN: FeZn PLECH S LAKOVANÝM POVRCHEM, BARVA BÍLÁ
- OMÍTKA OKENNÍCH OSTĚNÍ A NADPRAŽÍ V BARVĚ FASÁDY
- OPLECHOVÁNÍ: POZINK. PLECH tl. 0,6 mm S POPLAST./LAKOVANÝM POVRCHEM, BARVA ŠEDÁ
- NOVÉ ZÁMEČNICKÉ VÝROBKY, BARVA ŠEDÁ

Vypracoval Tomáš Sýkora	Zodp. projektant Tomáš Sýkora	Tech. kontrola Tomáš Sýkora	 Tomáš Sýkora BIEBLOVA 162/18 613 00 BRNO ČKAIT 1005516 MOB. 732 215 216
Kreslil Tomáš Sýkora			
Investor Město Ivančice; Palackého náměstí 196/6, 664 91 Ivančice			Revize R-00
Akce SNÍŽENÍ ENERGETICKÉ NÁROČNOSTI OBJEKTU MŠ ALEXOVICE			datum 04/2026
Adresa Tovární 168/16, 664 91 Ivančice – část obce Alexovice			účel PROVÁDĚNÍ STAVBY
Dokumentace D.1.1. - ARCHITEKTONICKO-STAVEBNÍ ŘEŠENÍ D.1.1.3 - VÝKRESOVÁ ČÁST			č. zakázky 26 003
Obsah výkresu NÁVRH BAREVNÉHO ŘEŠENÍ			stavební objekt SO 01
			Měřítko 1:150
			Č. výkresu 16